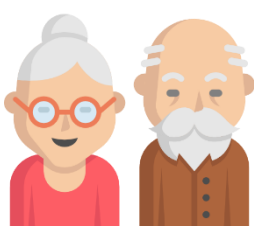




## คู่มือการปฏิบัติงานสวัสดิการสังคม องค์การบริหารส่วนตำบลโคกเสม็ดสาร

---

- การลงทะเบียนและยื่นคำขอรับเบี้ยผู้สูงอายุ
- การลงทะเบียนและยื่นคำขอรับเบี้ยความพิการ
- การยื่นคำร้องเพื่อขอรับเงินเบี้ยยังชีพผู้ป่วยเอดส์
- การยื่นคำร้องโครงการเงินอุดหนุนเพื่อการเลี้ยงดูเด็กแรกเกิด



กองสวัสดิการสังคม

องค์การบริหารส่วนตำบลโคกเสม็ดสาร

โทร. ๐๓๖-๗๘๗-๗๒๘

# คำนำ

กองสวัสดิการสังคม องค์การบริหารส่วนตำบลโคกแสมสาร มีบทบาทหน้าที่ในการจัดสวัสดิการสังคมให้กับผู้ด้อยโอกาสทางสังคมในเขตองค์การบริหารส่วนตำบลโคกแสมสาร และส่งเสริมการมีคุณภาพชีวิตที่ดีให้กับกลุ่มคนเหล่านี้ รวมทั้งมีบทบาทหน้าที่ในการดำเนินการรับลงทะเบียนผู้สูงอายุเพื่อขอรับเงินเบี้ยยังชีพผู้สูงอายุ การลงทะเบียนคนพิการเพื่อขอรับเงินเบี้ยความพิการ และการรับคำร้องผู้ป่วยเอดส์เพื่อขอรับเงินสงเคราะห์ผู้ป่วยเอดส์ รวมทั้งการจ่ายเงินเบี้ยยังชีพฯ ให้กับกลุ่มคนดังกล่าว โดยถือปฏิบัติตามระเบียบกระทรวงมหาดไทยว่าด้วยการจ่ายเงินสงเคราะห์เพื่อการยังชีพขององค์กรปกครองส่วนท้องถิ่น พ.ศ. ๒๕๔๘ ระเบียบกระทรวงมหาดไทยว่าด้วยหลักเกณฑ์การจ่ายเบี้ยยังชีพผู้สูงอายุขององค์กรปกครองส่วนท้องถิ่น พ.ศ. ๒๕๕๒ และที่แก้ไขเพิ่มเติม และระเบียบกระทรวงมหาดไทยว่าด้วยหลักเกณฑ์การจ่ายเบี้ยความพิการขององค์กรปกครองส่วนท้องถิ่น พ.ศ. ๒๕๕๓ และที่แก้ไขเพิ่มเติม และรับลงทะเบียนโครงการเงินอุดหนุนเพื่อการเลี้ยงดูเด็กแรกเกิด

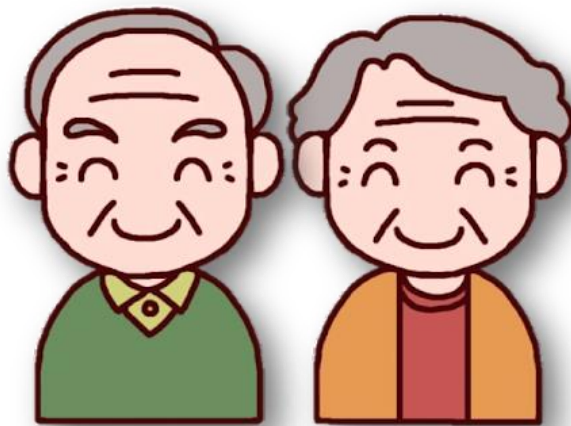
ดังนั้น เพื่อให้ประชาชนที่มาขอรับบริการได้มีความเข้าใจที่ถูกต้อง มีแนวทางในการปฏิบัติที่ชัดเจน ซึ่งจะนำไปสู่ความสะดวกรวดเร็ว และถูกต้องในการขอรับบริการในเรื่องดังกล่าว องค์การบริหารส่วนตำบลโคกแสมสาร จึงได้จัดทำคู่มือการลงทะเบียนและยื่นคำขอรับเงินเบี้ยยังชีพผู้สูงอายุ การลงทะเบียนและยื่นคำขอรับเงินเบี้ยความพิการ การยื่นคำร้องเพื่อขอรับเงินสงเคราะห์ผู้ป่วยเอดส์ และโครงการเงินอุดหนุนเพื่อการเลี้ยงดูเด็กแรกเกิด

องค์การบริหารส่วนตำบลโคกแสมสาร หวังเป็นอย่างยิ่งว่าคู่มือฉบับนี้จะเป็นส่วนหนึ่งที่ทำให้ผู้สูงอายุ คนพิการ ผู้ป่วยเอดส์ และผู้ปกครองของเด็กแรกเกิด มีความเข้าใจที่ถูกต้องถึงสิทธิที่พึงได้รับ รวมทั้งทราบแนวทางในการปฏิบัติที่ชัดเจน ซึ่งจะทำให้เกิดประโยชน์สูงสุดต่อกลุ่มคนดังกล่าวและประชาชนที่มาขอรับบริการต่อไป

องค์การบริหารส่วนตำบลโคกแสมสาร

ตั้งแต่เดือน ตุลาคม – พฤศจิกายน  
และเดือน มกราคม – กันยายน ของทุกปี

**เป็นวันรับขึ้นทะเบียนผู้สูงอายุ และคนพิการ !!**



# คุณสมบัติของผู้มีสิทธิลงทะเบียนเพื่อรับเงินเบี้ยยังชีพ “ผู้สูงอายุ”

๑. มีสัญชาติไทย
๒. มีภูมิลำเนาอยู่ในเขตองค์กรปกครองส่วนท้องถิ่นตามทะเบียนบ้าน
๓. มีอายุครบ ๖๐ ปีบริบูรณ์ ที่ยังไม่เคยลงทะเบียนขอรับเบี้ยยังชีพผู้สูงอายุ
๔. ไม่เป็นผู้ได้รับสวัสดิการหรือสิทธิประโยชน์อื่นใดจากหน่วยงานของรัฐ รัฐวิสาหกิจ หรือองค์กรปกครองส่วนท้องถิ่น ได้แก่
  - (ก) ผู้รับเงินบำนาญ เบี้ยหวัด บำนาญพิเศษ หรือเงินอื่นใดในลักษณะเดียวกัน
  - (ข) ผู้สูงอายุที่อยู่ในสถานสงเคราะห์ของรัฐหรือองค์กรปกครองส่วนท้องถิ่น
  - (ค) ผู้ที่ได้รับเงินเดือน ค่าตอบแทน รายได้ประจำ หรือผลประโยชน์ตอบแทนอย่างอื่นที่รัฐจัดให้เป็นประจำบุคคลตาม (ก) (ข) หรือ (ค) ไม่รวมถึง ผู้พิการหรือผู้ป่วยเอดส์ ตามระเบียบกระทรวงมหาดไทย ว่าด้วยการจ่ายเงินสงเคราะห์เพื่อการยังชีพขององค์กรปกครองส่วนท้องถิ่น พ.ศ. ๒๕๔๘ หรือผู้ที่ได้รับสวัสดิการอื่นตามมติคณะรัฐมนตรี

## หมายเหตุ !!!

\* กรณีได้รับเบี้ยยังชีพผู้สูงอายุอยู่แล้ว **ย้าย**เข้ามาในพื้นที่องค์การบริหารส่วนตำบล โคกแสมสาร จะต้องมาลงทะเบียน ณ องค์การบริหารส่วนตำบลโคกแสมสาร ภายในวันที่ ย้ายแต่ไม่เกินเดือนพฤศจิกายน (เพื่อมีสิทธิรับเงินเบี้ยยังชีพฯ อย่างต่อเนื่อง)



# คุณสมบัติของผู้มีสิทธิจะได้รับเงินเบี้ยความพิการ “ผู้พิการ”

๑. มีสัญชาติไทย
๒. มีภูมิลำเนาอยู่ในเขตองค์กรปกครองส่วนท้องถิ่นตามทะเบียนบ้าน
๓. มีบัตรประจำตัวคนพิการตามกฎหมายว่าด้วยการส่งเสริมการคุณภาพชีวิตคนพิการ
๔. ไม่เป็นบุคคลซึ่งอยู่ในความอุปการะของสถานสงเคราะห์ของรัฐ

หมายเหตุ !!!

\* กรณีได้รับเบี้ยคนพิการอยู่แล้ว **ย้าย**เข้ามาในพื้นที่องค์การบริหารส่วนตำบลโคกเสมสสาร จะต้องมาลงทะเบียน ณ องค์การบริหารส่วนตำบลโคกเสมสสาร ภายในวันที่ย้าย (เพื่อมีสิทธิรับเงินเบี้ยยังชีพฯ อย่างต่อเนื่อง)



# ขั้นตอนการขึ้นทะเบียนเพื่อรับเงินเบี้ยยังชีพผู้สูงอายุ

ยื่นเอกสาร หลักฐาน กรอกแบบฟอร์ม “แบบคำขอลงทะเบียนรับเงินเบี้ยยังชีพผู้สูงอายุ”  
เอกสารที่ใช้

๑. บัตรประจำตัวประชาชน หรือบัตรอื่นที่ออกโดยหน่วยงานของรัฐที่มีรูปถ่าย พร้อมสำเนา
๒. ทะเบียนบ้าน พร้อมสำเนา
๓. สมุดบัญชีเงินฝากธนาคาร พร้อมสำเนา (เฉพาะหน้าที่แสดงชื่อ และเลขที่บัญชี) สำหรับกรณีและผู้ขอรับเงินเบี้ยยังชีพผู้สูงอายุประสงค์ขอรับเงินเบี้ยยังชีพผู้สูงอายุผ่านธนาคาร

หมายเหตุ \* กรณีผู้สูงอายุไม่สามารถมาลงทะเบียนด้วยตนเอง อาจมอบอำนาจให้ผู้อื่นเป็นผู้ยื่นคำขอรับเบี้ยยังชีพผู้สูงอายุได้ โดยให้ผู้รับมอบอำนาจติดต่อกับ อบต. โคนกเสมสาร พร้อมสำเนาบัตรประจำตัวประชาชนของผู้รับมอบอำนาจ

“ขอรับแบบคำขอขึ้นทะเบียนผู้สูงอายุ และยื่นเอกสาร  
ประกอบได้ที่กองสวัสดิการสังคม อบต. โคนกเสมสาร”



# ขั้นตอนการขึ้นทะเบียนเพื่อรับเงินเบี้ยยังชีพคนพิการ

ยื่นเอกสาร หลักฐาน กรอกแบบฟอร์ม “แบบคำขอลงทะเบียนรับเงินเบี้ยยังชีพคนพิการ”  
เอกสารที่ใช้

๑. บัตรประจำตัวคนพิการตามกฎหมายว่าด้วยการส่งเสริมคุณภาพชีวิตคนพิการฉบับจริง พร้อมสำเนา
๒. ทะเบียนบ้าน พร้อมสำเนา
๓. สมุดบัญชีเงินฝากธนาคาร พร้อมสำเนา (เฉพาะหน้าที่แสดงชื่อ และเลขที่บัญชี) สำหรับ กรณีที่ผู้ขอรับเงินเบี้ยยังชีพคนพิการประสงค์ขอรับเงินเบี้ยยังชีพผู้สูงอายุผ่านธนาคาร

หมายเหตุ \* กรณีคนพิการไม่สามารถมาลงทะเบียนด้วยตนเอง อาจมอบอำนาจเป็นลายลักษณ์อักษรให้ผู้ดูแลคนพิการยื่นคำขอแทน แต่ต้องนำหลักฐานของคนพิการ และผู้ดูแลคนพิการไปแสดงต่อเจ้าหน้าที่ด้วย คนพิการที่เป็นผู้สูงอายุสามารถลงทะเบียนเพื่อขอรับเบี้ยยังชีพผู้สูงอายุได้ด้วย

“ขอรับแบบคำขอขึ้นทะเบียนคนพิการ และยื่นเอกสารประกอบได้ที่กองสวัสดิการสังคม อบต.โคกเสมสสาร”



# คำชี้แจง

## กรณีย้ายภูมิลำเนาจากที่อื่น

### มายังตำบลโคกเสมสสาร

**ผู้สูงอายุ** ที่มีสิทธิรับเงินเบี้ยยังชีพอยู่แล้วในพื้นที่อื่น ภายหลังได้ย้ายทะเบียนบ้านเข้ามาอยู่ในพื้นที่ตำบลโคกเสมสสาร ให้มาแจ้งขึ้นทะเบียนเพื่อขอรับเงินเบี้ยยังชีพ ต่อที่ **อบต.โคกเสมสสาร** แต่สิทธิในการรับเงินจะยังคงอยู่ที่เดิมจนสิ้นสุดปีงบประมาณ

**คนพิการ** ที่มีสิทธิรับเงินเบี้ยยังชีพอยู่แล้วในพื้นที่อื่น ภายหลังได้ย้ายทะเบียนบ้านเข้ามาอยู่ในพื้นที่ตำบลโคกเสมสสาร ให้มาแจ้งขึ้นทะเบียนเพื่อขอรับเงินเบี้ยยังชีพ ต่อที่ **อบต.โคกเสมสสาร** ทั้งนี้เพื่อที่จะได้มีสิทธิในการรับเงินอย่างต่อเนื่อง





# การจ่ายเงินเบี้ยยังชีพ

## “ผู้สูงอายุ”

อบต.โคกแสมสาร จะดำเนินการเบิก-จ่าย ให้กับ ผู้สูงอายุที่มาขึ้นทะเบียนไว้แล้ว โดยจะเริ่มจ่ายในเดือน ตุลาคมปีถัดไป

## “คนพิการ”

อบต.โคกแสมสาร จะดำเนินการเบิก-จ่าย ให้กับ คนพิการที่มาขึ้นทะเบียนไว้ในเดือนถัดไปนับจากที่มา ลงทะเบียน

กำหนดวันจ่ายเบี้ยยังชีพ ภายในวันที่ 10 ของทุกเดือน



# ประกาศรายชื่อผู้มีสิทธิรับเงิน เบี้ยยังชีพผู้สูงอายุและคนพิการ

ให้ผู้ที่มายื่นคำขอรับเบี้ยยังชีพ มาตรวจสอบรายชื่อตามประกาศที่บอร์ด  
ประชาสัมพันธ์ ณ องค์การบริหารส่วนตำบลโคกแสมสาร ภายในวันที่  
๕ ธันวาคม ของทุกปี (นับจากวันสิ้นสุดกำหนดการยื่นขอขึ้นทะเบียน ณ วันที่  
๓๐ พฤศจิกายน ของทุกปี)

## การคำนวณเงินเบี้ยยังชีพแบบขั้นบันได สำหรับผู้สูงอายุ

จำนวนเงินเบี้ยยังชีพต่อเดือนที่ผู้สูงอายุจะได้รับในปัจจุบัน การจ่ายเงิน  
เบี้ยยังชีพให้แก่ผู้สูงอายุคิดในอัตราเบี้ยยังชีพแบบขั้นบันได  
“ขั้นบันได” หมายถึง การแบ่งช่วงอายุของ ผู้สูงอายุออกเป็นช่วงๆ หรือเป็นขั้น  
ขึ้นไปเรื่อยๆ โดยเริ่มตั้งแต่อายุ ๖๐ ปี

### ตารางคำนวณเงินเบี้ยยังชีพรายเดือน สำหรับผู้สูงอายุ (แบบขั้นบันได)

ขั้น	ช่วงอายุ (ปี)	จำนวนเงิน (บาท)
ขั้นที่ ๑	๖๐ - ๖๙ ปี	๖๐๐
ขั้นที่ ๒	๗๐ - ๗๙ ปี	๗๐๐
ขั้นที่ ๓	๘๐ - ๘๙ ปี	๘๐๐
ขั้นที่ ๔	๙๐ ปีขึ้นไป	๑,๐๐๐

# วิธีคำนวณอายุของผู้สูงอายุ



การนับอายุว่าจะอยู่ในขั้นที่เท่าไร ให้นับ ณ วันที่ ๓๐ กันยายน เท่านั้น

๑. นาง ก เกิด ๓๐ กันยายน ๒๕๕๐ ณ วันที่ ๓๐ กันยายน ๒๕๖๐ นาง ก จะอายุ ๗๐ ปี หมายความว่า นาง ก จะได้รับเงินเบี้ยยังชีพเดือนละ ๗๐๐ บาท ในเดือนตุลาคม ๒๕๖๐ (งบประมาณปี ๒๕๖๑)
๒. นาง ข เกิด ๑ ตุลาคม ๒๕๕๐ ณ วันที่ ๓๐ กันยายน ๒๕๖๐ นาง ข จะอายุ ๖๙ ปี หมายความว่า นาง ข จะได้รับเงินเบี้ยยังชีพเดือนละ ๖๐๐ บาท เท่าเดิมจนกว่าจะถึงรอบปีถัดไป

**การนับรอบปีงบประมาณ คือ เริ่มนับตั้งแต่ ๑ ตุลาคม – ๓๐ กันยายน เช่น**  
ปีงบประมาณ ๒๕๖๓ จะเริ่มตั้งแต่ ๑ ตุลาคม ๒๕๖๒ – ๓๐ กันยายน ๒๕๖๓  
ปีงบประมาณ ๒๕๖๔ จะเริ่มตั้งแต่ ๑ ตุลาคม ๒๕๖๓ – ๓๐ กันยายน ๒๕๖๔

# การสิ้นสุดการรับเงินเบี้ยยังชีพ

๑. ตาย
๒. ย้ายภูมิลำเนาไปนอกเขต องค์การบริหารส่วนตำบลโคกแสมสาร
๓. แจ้งสละสิทธิการขอรับเงินเบี้ยยังชีพ
๔. ขาดคุณสมบัติตามข้อ ๖

## หน้าที่ของผู้รับเบี้ยยังชีพผู้สูงอายุ และคนพิการ

๑. ตรวจสอบรายชื่อของตัวเอง
๒. กรณีผู้รับเงินเบี้ยยังชีพ หรือผู้รับมอบอำนาจ แจ้งรับเป็นเงินสด ต้องมารับเงินให้ตรงตามวัน เวลา ที่กำหนด
๓. เมื่อย้ายภูมิลำเนาจาก องค์การบริหารส่วนตำบลโคกแสมสาร ไปอยู่ภูมิลำเนาอื่น ต้องแจ้งข้อมูลเพื่อให้ องค์การบริหารส่วนตำบลโคกแสมสาร ได้รับทราบ
๔. ให้ผู้ที่รับเบี้ยยังชีพผู้สูงอายุและคนพิการ แสดงการมีชีวิตอยู่ต่อองค์การบริหารส่วนตำบลโคกแสมสาร ระหว่างวันที่ ๑ - ๕ ตุลาคม ของทุกปี
๕. **กรณีตาย** ให้ผู้ดูแลหรือญาติของผู้สูงอายุ คนพิการ ต้องแจ้งการตายให้องค์การบริหารส่วนตำบลโคกแสมสารได้รับทราบ (พร้อมสำเนาใบมรณะบัตร) ภายใน ๗ วัน



# ขั้นตอนการขอบัตรประจำตัวคนพิการ

1. ไปพบแพทย์เฉพาะทางที่โรงพยาบาล เพื่อวินิจฉัยและออกเอกสารรับรองความพิการ
2. ดำเนินการทำบัตรคนพิการได้ที่ สำนักพัฒนาสังคมและความมั่นคงของมนุษย์จังหวัด (ศาลากลางจังหวัด) หรือติดต่อที่องค์การบริหารส่วนตำบลโคกเสมสสารด้วยตนเอง

## โดยใช้เอกสารดังต่อไปนี้

- |   |                     |
|---|---------------------|
| ๒.๑ เอกสารรับรองความพิการโดยแพทย์เฉพาะทาง (ตัวจริง)                                       |                     |
| ๒.๒ รูปถ่าย ขนาด ๑ นิ้ว   | จำนวน ๑ รูป         |
| ๒.๓ สำเนาทะเบียนบ้าน  | จำนวน ๑ ฉบับ        |
| ๒.๔ สำเนาบัตรประจำตัวประชาชน  | จำนวน ๑ ฉบับ        |
| ๒.๕ ถ้าคนพิการมีผู้ดูแลให้นำสำเนาบัตรประจำตัวประชาชน และสำเนาทะเบียนบ้านของผู้ดูแลคนพิการ | จำนวนอย่างละ ๑ ฉบับ |



# การต่ออายุบัตรประจำตัวคนพิการ

การดำเนินการต่ออายุบัตรประจำตัวคนพิการ สามารถทำได้ที่ สำนักพัฒนาสังคมและความมั่นคงของมนุษย์จังหวัด (ศาลากลางจังหวัด)

## โดยใช้เอกสารดังต่อไปนี้

๑. ไปพบแพทย์เฉพาะทางที่โรงพยาบาล เพื่อวินิจฉัยและออกเอกสารรับรองความพิการ
๒. บัตรประจำตัวคนพิการใบเดิม
๓. รูปถ่าย ขนาด ๑ นิ้ว จำนวน ๑ รูป
๔. สำเนาบัตรประจำตัวประชาชน จำนวน ๑ ฉบับ
๕. สำเนาทะเบียนบ้าน จำนวน ๑ ฉบับ
๖. หลักฐานผู้ดูแลคนพิการมีผู้ดูแล ใช้สำเนาบัตรประจำตัวประชาชน และสำเนาทะเบียนบ้าน อย่างละ ๑ ฉบับ

## การเปลี่ยนผู้ดูแลคนพิการ

การดำเนินการเปลี่ยนผู้ดูแลคนพิการ สามารถติดต่อได้ที่ สำนักพัฒนาสังคมและความมั่นคงของมนุษย์จังหวัด (ศาลากลาง)

## โดยใช้เอกสารดังต่อไปนี้

๑. บัตรประจำตัวคนพิการใบเก่า
๒. สำเนาบัตรประจำตัวประชาชนและสำเนาทะเบียนบ้าน จำนวน ๑ ฉบับ
๓. หลักฐานผู้ดูแลคนพิการคนเดิม ใช้สำเนาบัตรประจำตัวประชาชน และสำเนาทะเบียนบ้าน อย่างละ ๑ ฉบับ
๔. หลักฐานผู้ดูแลคนพิการคนใหม่ ใช้สำเนาบัตรประจำตัวประชาชน และสำเนาทะเบียนบ้าน อย่างละ ๑ ฉบับ
๕. หนังสือรับรองการเป็นผู้ดูแลคนพิการ
๖. สำเนาบัตรประจำตัวข้าราชการของผู้รับรอง จำนวน ๑ ฉบับ  
(กำหนด ผู้ใหญ่บ้าน ส.อบต. หรือ ข้าราชการ ระดับ ๓ ขึ้นไป)



# การยื่นคำขอรับเงินสงเคราะห์ผู้ป่วยเอดส์

1. ผู้ป่วยเอดส์ที่มีสิทธิได้รับเงินสงเคราะห์ผู้ป่วยเอดส์ ต้องมีใบรับรองแพทย์ซึ่งออกให้โดยสถานพยาบาลของรัฐ ยืนยันว่าป่วยเป็นโรคเอดส์จริง
2. ผู้ป่วยเอดส์ต้องมีภูมิลำเนาอยู่ในเขตองค์การบริหารส่วนตำบลโคกเสมสสาร
3. มีรายได้ไม่เพียงพอแก่การยังชีพ หรือถูกทอดทิ้ง หรือขาดผู้อุปการะเลี้ยงดู หรือไม่สามารถประกอบอาชีพเลี้ยงตัวเองได้
4. การยื่นคำร้องขอรับเงินสงเคราะห์ผู้ป่วยเอดส์ สามารถยื่นคำร้องได้ที่กองสวัสดิการสังคม องค์การบริหารส่วนตำบลโคกเสมสสาร โดยนำหลักฐานมาเพื่อประกอบการยื่นดังนี้
  - 4.1 ใบรับรองแพทย์ซึ่งออกให้โดยสถานพยาบาลของรัฐ ยืนยันว่า ป่วยเป็นโรคเอดส์จริง
  - 4.2 บัตรประจำตัวประชาชนฉบับจริง
  - 4.3 ทะเบียนบ้านฉบับจริง
5. กรณีที่ผู้ป่วยเอดส์ไม่สามารถเดินทางมายื่นคำขอรับการสงเคราะห์ด้วยตนเองได้จะมอบอำนาจให้ผู้อุปการะมาดำเนินการแทนได้
6. กรณีผู้ป่วยเอดส์ เป็นผู้สูงอายุหรือคนพิการ หรือเป็นทั้งผู้สูงอายุและคนพิการสามารถดำเนินการได้ทั้งหมด
7. กรณีผู้ป่วยเอดส์ได้รับเงินสงเคราะห์ผู้ป่วยเอดส์แล้ว ต่อมาได้ย้ายภูมิลำเนาไปอยู่เขตองค์กรปกครองส่วนท้องถิ่นอื่น ผู้ป่วยเอดส์ต้องดำเนินการยื่นคำร้องขอรับเงินสงเคราะห์ผู้ป่วยเอดส์ ณ องค์การปกครองส่วนท้องถิ่นที่ย้ายภูมิลำเนาเข้าไปอยู่ใหม่ ซึ่งถ้าผู้ป่วยเอดส์ไม่ดำเนินการยื่นคำร้องขอรับเงินสงเคราะห์ผู้ป่วยเอดส์ ณ องค์การปกครองส่วนท้องถิ่นที่ย้ายภูมิลำเนาเข้าไปอยู่ใหม่ ผู้ป่วยเอดส์ **จะได้รับเงินสงเคราะห์ผู้ป่วยเอดส์ ถึงเดือนที่ย้ายภูมิลำเนา เท่านั้น**
8. กรณีผู้ป่วยเอดส์ที่ได้รับเงินสงเคราะห์ผู้ป่วยเอดส์เสียชีวิตลง ให้ผู้ดูแลหรือญาติของผู้ป่วยเอดส์ที่เสียชีวิตต้องแจ้งองค์การบริหารส่วนตำบลโคกเสมสสาร ทราบภายใน ๗ วัน

ใบรับรองแพทย์จะต้องระบุว่าป่วยเป็น **โรคเอดส์/AIDs** เท่านั้น



# เงินอุดหนุนเด็กแรกเกิด

## โครงการเงินอุดหนุนเพื่อการเลี้ยงดูเด็กแรกเกิด

เป็นอีกหนึ่งมาตรการที่ช่วยแบ่งเบาภาระค่าใช้จ่ายของคุณพ่อ-คุณแม่ที่อยู่ในครอบครัวยากจนเพราะรัฐจะสนับสนุนเงินช่วยเหลือค่าเลี้ยงดูบุตรคนละ ๖๐๐ บาท/เดือน ซึ่งจะจ่ายให้ทุกเดือนตั้งแต่เกิดจนถึงอายุ ๖ ขวบ

## ใครได้สิทธิ์รับเงินอุดหนุน

๑. รายเก่าสำหรับผู้ลงทะเบียนที่มีสิทธิ์รับเงินอุดหนุน (รายเดิม)
๒. สำหรับผู้ลงทะเบียนรายใหม่ที่ผ่านการพิจารณาแล้ว และมีการบันทึกข้อมูลสมบูรณ์อยู่ในระบบฐานข้อมูลของโครงการเงินอุดหนุนฯ ภายในวันที่กำหนด



## ลงทะเบียนอุดหนุนเด็กแรกเกิด

สามารถมาลงทะเบียนได้ตามสถานที่รับลงทะเบียนต่อไปนี้

**กรุงเทพมหานคร** : ลงทะเบียนได้ที่สำนักงานเขตในพื้นที่ที่พักอาศัยอยู่

**เมืองพัทยา** : ลงทะเบียนได้ที่ศาลาว่าการเมืองพัทยา

**ส่วนภูมิภาค** : ลงทะเบียนที่สำนักงานเทศบาล หรือที่ทำการองค์การบริหารส่วนตำบล





# คุณสมบัติผู้มีสิทธิ์ขอรับเงินอุดหนุน เพื่อการเลี้ยงดูเด็กแรกเกิด

## เด็กแรกเกิดที่มีสิทธิ์

- ต้องมีสัญชาติไทย
- พ่อแม่ของเด็กต้องมีสัญชาติไทย หรือคนใดคนหนึ่งมีสัญชาติไทย
- เด็กต้องเกิดตั้งแต่วันที่ ๑ ตุลาคม ๒๕๕๘ เป็นต้นไป จนมีอายุครบ ๖ ปี
- อาศัยอยู่กับผู้ปกครองที่อยู่ในครัวเรือนที่มีรายได้น้อย
- ไม่อยู่ในสถานสงเคราะห์ของหน่วยงานของรัฐ หรือเอกชน



## ผู้ปกครองที่มีสิทธิ์ลงทะเบียน

- มีสัญชาติไทย
- เป็นบุคคลที่รับเด็กแรกเกิดไว้ในอุปการะ (ไม่ใช่พ่อแม่ก็ได้)
- เด็กแรกเกิดต้องอาศัยรวมอยู่ด้วย
- อยู่ในครอบครัวที่มีรายได้น้อย คือ สมาชิกในครัวเรือน มีรายได้เฉลี่ยไม่เกิน ๑๐๐,๐๐๐ บาทต่อคนต่อปี

หมายเหตุ : มารดาที่อยู่ระหว่างการตั้งครรภ์ ยังไม่ต้องมายื่น คำร้องขอลงทะเบียน  
ขอรับสิทธิ์เงินอุดหนุนเพื่อการเลี้ยงดูเด็กแรกเกิด



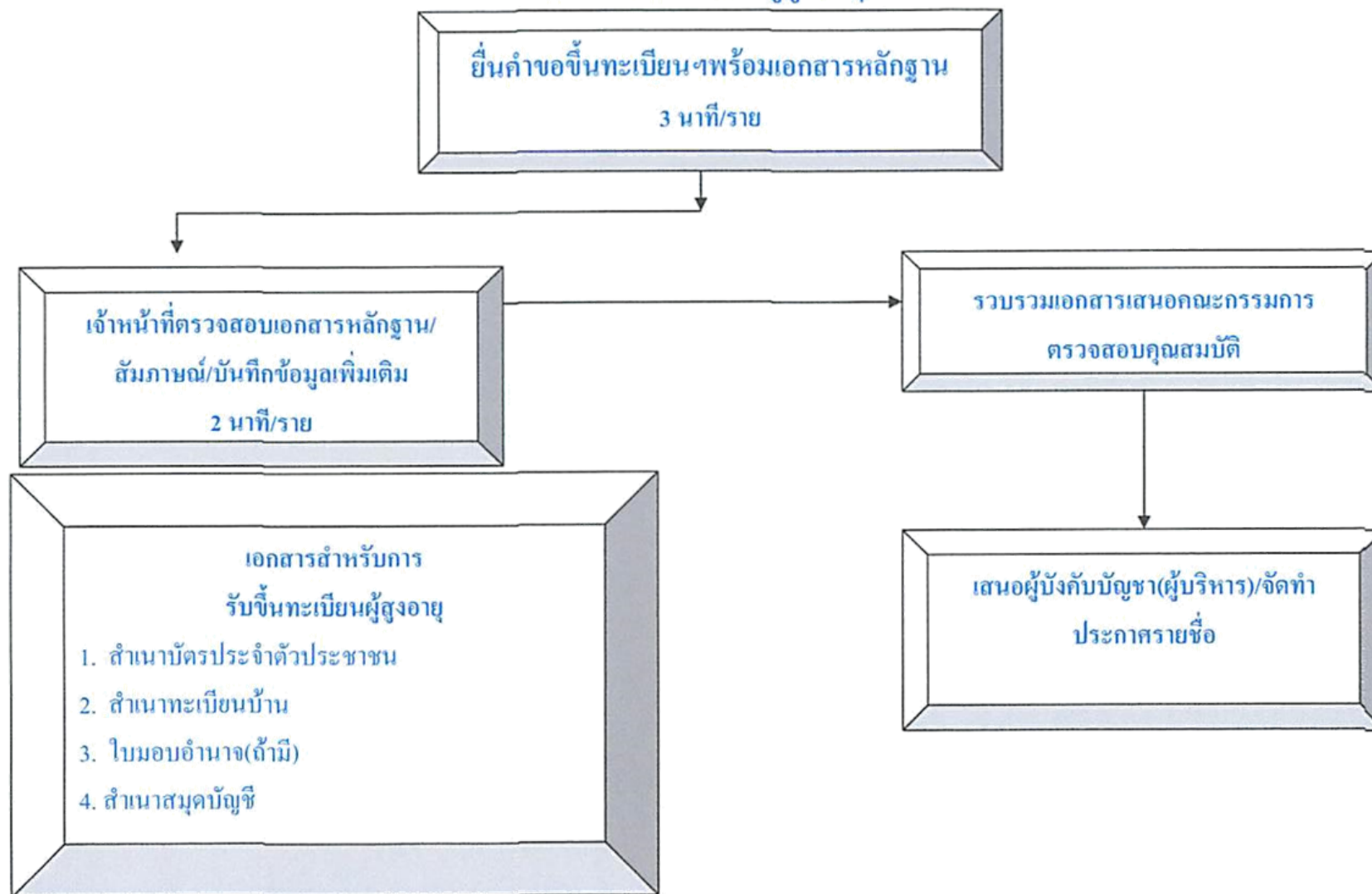
## เอกสารที่ใช้ลงทะเบียนรับเงินอุดหนุนเด็กแรกเกิด

๑. แบบคำร้องขอลงทะเบียน (ดร.๐๑)
๒. แบบรับรองสถานะของครัวเรือน (ดร.๐๒)
๓. บัตรประจำตัวประชาชนของผู้ปกครอง
๔. สูติบัตรเด็กแรกเกิด
๕. สมุดบัญชีเงินฝากของผู้ปกครอง (บัญชีออมทรัพย์ธนาคารกรุงไทย บัญชีเงินฝากเพื่อเรียกธนาคารออมสิน หรือธนาคารเพื่อการเกษตรและสหกรณ์การเกษตร (ธ.ก.ส.) อย่างไม่อย่างหนึ่งเท่านั้น)
๖. สมุดบันทึกสุขภาพแม่และเด็ก เฉพาะหน้าที่ ๑ ที่มีชื่อของหญิงตั้งครรภ์ (ในกรณีที่สมุดสูญหาย ให้ใช้สำเนาหน้าที่ ๑ พร้อมให้เจ้าหน้าที่สาธารณสุขบันทึกข้อมูลและรับรองสำเนา)
๗. กรณีที่ผู้ยื่นคำร้องลงทะเบียนและสมาชิกในครัวเรือนของผู้ยื่นคำร้องลงทะเบียน เป็นเจ้าหน้าที่ของรัฐ พนักงานรัฐวิสาหกิจ หรือพนักงานบริษัท ต้องมีเอกสารใบรับรองเงินเดือน หรือหนังสือรับรองรายได้ของทุกคนที่มีรายได้ประจำ (สลิปเงินเดือน หรือเอกสารหลักฐานที่นายจ้างลงนาม)
๘. สำเนาเอกสาร หรือบัตรข้าราชการ เจ้าหน้าที่ของรัฐ บัตรแสดงสถานะ หรือตำแหน่ง หรือเอกสารอื่นใดที่แสดงตนของผู้รับรองคนที่ ๑ และผู้รับรองคนที่ ๒



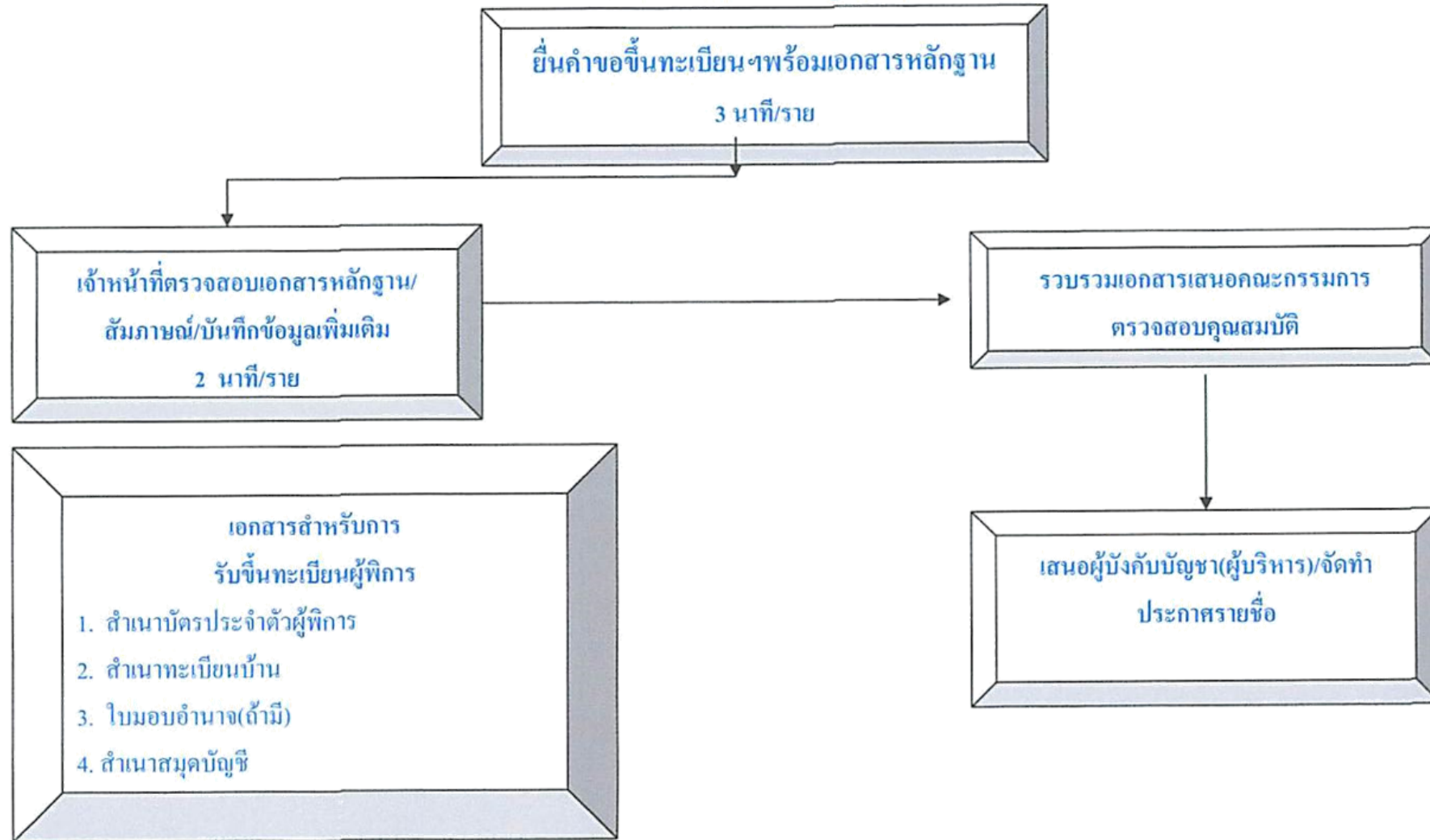
ภาคผนวก

# แผนผังแสดงขั้นตอนและระยะเวลาการปฏิบัติราชการ (การรับขึ้นทะเบียนผู้สูงอายุ)



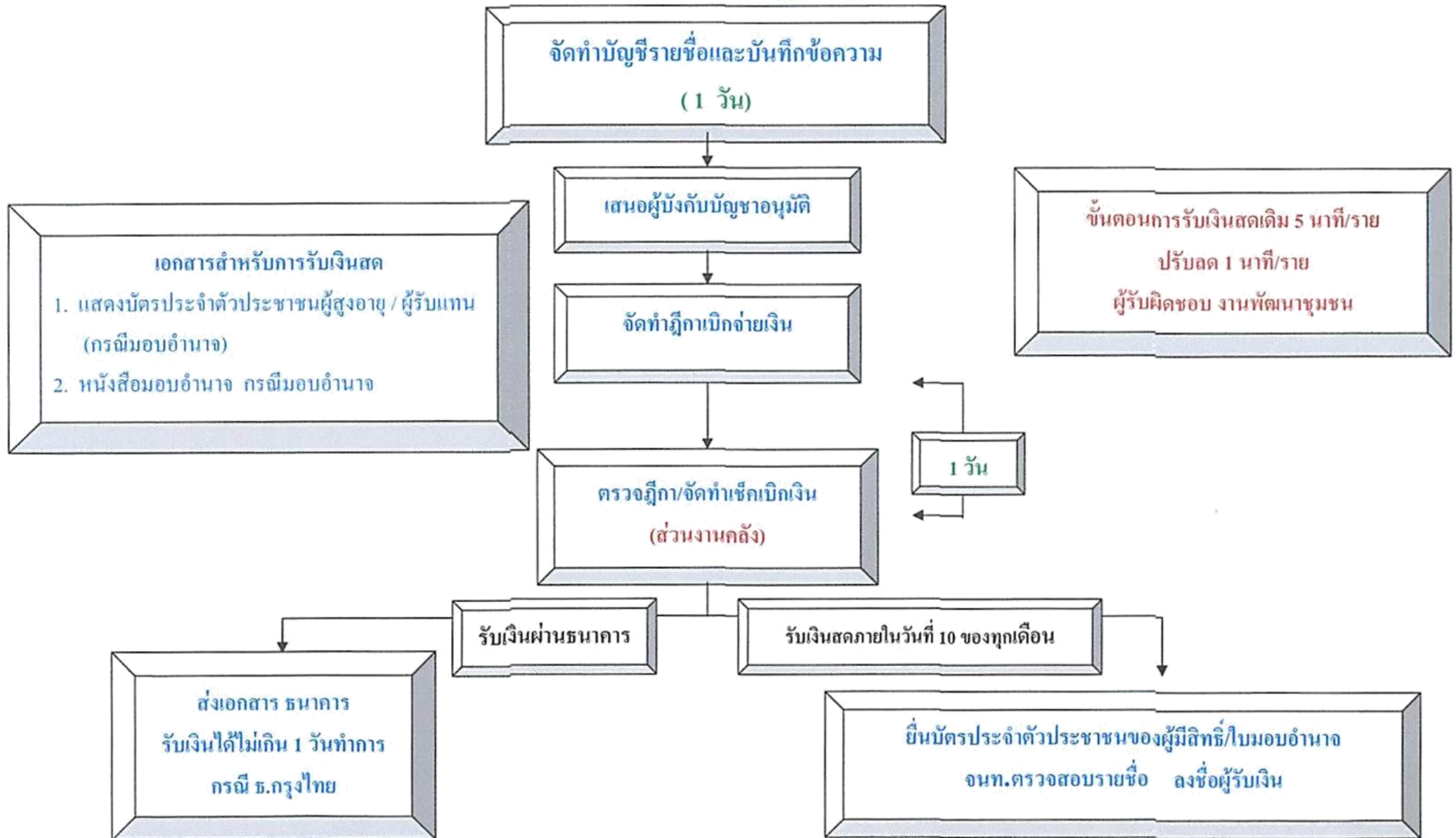
ขั้นตอนการรับขึ้นทะเบียนผู้สูงอายุ เดิม ๑๐ นาที/ราย เวลาปฏิบัติงานที่ปรับลด ๓-๕ นาที/ราย

# แผนผังแสดงขั้นตอนและระยะเวลาการปฏิบัติราชการ (การรับขึ้นทะเบียนผู้พิการ)

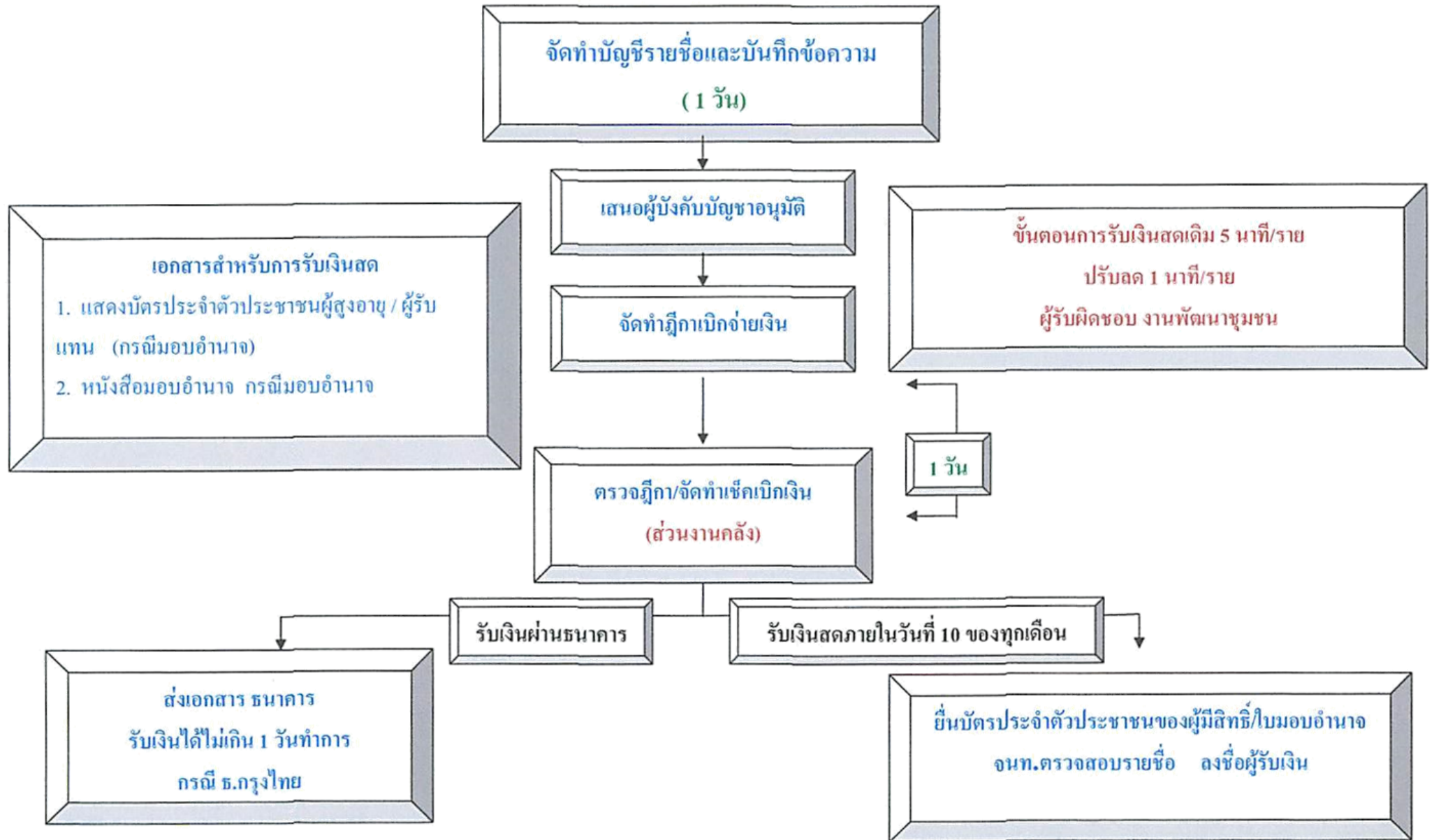


ขั้นตอนการรับขึ้นทะเบียนผู้พิการ เดิม ๑๐ นาที/ราย เวลาปฏิบัติงานที่ปรับลด ๓-๕ นาที/ราย

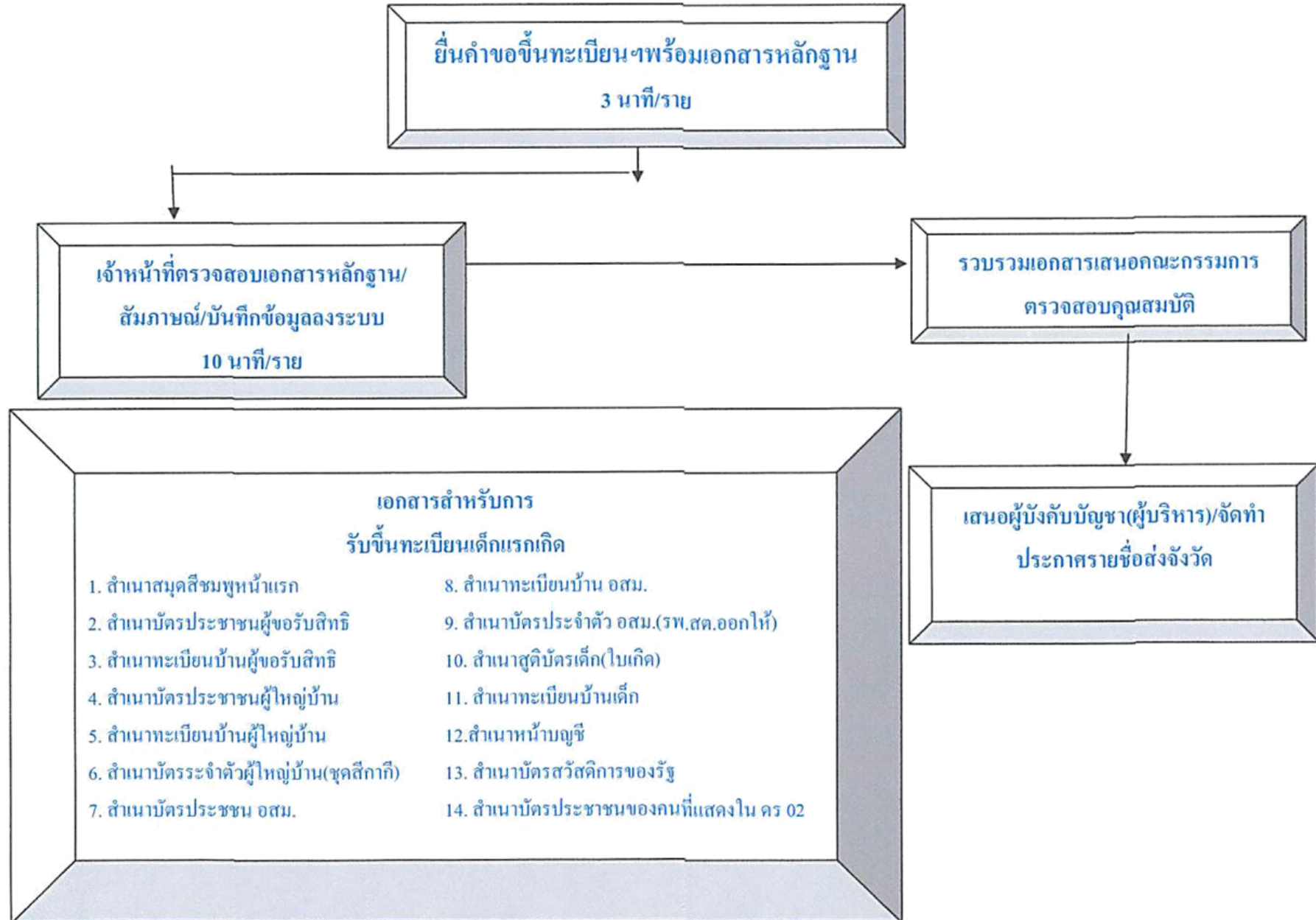
# แผนผังแสดงขั้นตอนและระยะเวลาการปฏิบัติราชการ (การเบิก-จ่ายเบี้ยผู้สูงอายุ)



# แผนผังแสดงขั้นตอนและระยะเวลาการปฏิบัติราชการ (การเบิก-จ่ายเบี้ยความพิการ)



# แผนผังแสดงขั้นตอนและระยะเวลาการปฏิบัติราชการ (การรับขึ้นทะเบียนเด็กแรกเกิด)





# ตัวอย่างแบบฟอร์มคำขอขึ้นทะเบียนผู้สูงอายุ

ทะเบียนเลขที่...../๒๕๖๐

แบบคำขอลงทะเบียนรับเงินเบี้ยยังชีพผู้สูงอายุ ประจำปีงบประมาณ พ.ศ. ๒๕๖๒

เฉพาะกรณีผู้สูงอายุมอบอำนาจให้บุคคลอื่นมายื่นคำขอลงทะเบียนแทน

ผู้ยื่นคำขอฯ แทน ตามหนังสือมอบอำนาจ เกี่ยวข้องเป็น.....กับผู้สูงอายุที่ลงทะเบียน

ชื่อ-สกุล (ผู้รับมอบอำนาจ) .....เลขประจำตัวประชาชนผู้รับมอบอำนาจ

□-□□□□-□□□□□□-□□-□ ที่อยู่.....

.....โทรศัพท์.....

เขียนที่.....

วันที่.....เดือน.....พ.ศ.....

ด้วยข้าพเจ้า (นาย/นาง/นางสาว) ชื่อ.....นามสกุล.....

เกิดวันที่.....เดือน.....พ.ศ..... อายุ.....ปี สัญชาติ.....ไทย.....มีชื่ออยู่ในสำเนา

ทะเบียนบ้านเลขที่.....หมู่ที่/ชุมชน.....ตรอก/ซอย.....ถนน.....

ตำบล/แขวง.....อำเภอ/เขต.....จังหวัด.....

รหัสไปรษณีย์.....โทรศัพท์.....หมายเลขบัตรประจำตัวประชาชนของ

ผู้สูงอายุที่ยื่นคำขอ □-□□□□-□□□□□□-□□-□

สถานภาพสมรส  โสด  สมรส  หม้าย  หย่าร้าง  แยกกันอยู่  อื่นๆ.....

อาชีพ.....รายได้ต่อเดือน.....บาท

ข้อมูลทั่วไป : สถานภาพการรับสวัสดิการของรัฐ

ไม่ได้รับการสงเคราะห์เบี้ยยังชีพ  ได้รับการสงเคราะห์เบี้ยยังชีพผู้ป่วยเอดส์  ได้รับการสงเคราะห์ความพิการ

ย้ายภูมิลำเนาเข้ามาอยู่ใหม่ เมื่อวันที่.....โดยย้ายมาจาก

(ระบุที่อยู่เดิม.....)

มีความประสงค์ขอรับเงินเบี้ยยังชีพผู้สูงอายุ ประจำปีงบประมาณ พ.ศ. ๒๕๕๘ โดยวิธีดังต่อไปนี้ (เลือก ๑ วิธี)

รับเงินสดด้วยตนเอง  รับเงินสดโดยบุคคลที่ได้รับมอบอำนาจจากผู้มีสิทธิ

โอนเข้าบัญชีเงินฝากธนาคารในนามผู้มีสิทธิ  โอนเข้าบัญชีเงินฝากธนาคารในนามบุคคลที่ได้รับมอบอำนาจจากผู้มีสิทธิ

พร้อมแนบเอกสาร ดังนี้

สำเนาบัตรประจำตัวประชาชน หรือสำเนาบัตรอื่นที่ออกโดยหน่วยงานของรัฐที่มีรูปถ่าย  สำเนาทะเบียนบ้าน

สำเนาสมุดบัญชีเงินฝากธนาคาร (ในกรณีผู้ขอรับเงินเบี้ยยังชีพผู้สูงอายุประสงค์ขอรับเงินเบี้ยยังชีพผู้สูงอายุผ่านธนาคาร)

หนังสือมอบอำนาจพร้อมสำเนาบัตรประจำตัวประชาชนของผู้มอบอำนาจและผู้รับมอบอำนาจ

ข้าพเจ้าขอรับรองว่าข้าพเจ้าเป็นผู้มีคุณสมบัติครบถ้วน ไม่ได้เป็นผู้รับบำนาญหรือสวัสดิการเป็นรายเดือนจากหน่วยงาน

ของรัฐ รัฐวิสาหกิจ หรือองค์กรปกครองส่วนท้องถิ่น และขอรับรองว่าข้อความดังกล่าวข้างต้นเป็นความจริงทุกประการ

(ลงชื่อ).....

(ลงชื่อ).....

(.....)

(.....)

ผู้ยื่นคำขอ/ผู้รับมอบอำนาจ

เจ้าหน้าที่ผู้รับลงทะเบียน

.....

.....

.....

.....

<p><b>ความเห็นเจ้าหน้าที่ผู้รับลงทะเบียน</b> เรียน คณะกรรมการตรวจสอบคุณสมบัติ ได้ตรวจสอบคุณสมบัติของ นาย / นาง / นางสาว</p> <p>.....</p> <p>หมายเลขบัตรประจำตัวประชาชน □-□□□□-□□□□□-□□-□</p> <p><input type="checkbox"/> เป็นผู้มีความสมัครใจ <input type="checkbox"/> เป็นผู้ที่ไม่สมัครใจ เนื่องจาก</p> <p>.....</p> <p>(ลงชื่อ)..... (.....)</p> <p>เจ้าหน้าที่ผู้รับลงทะเบียน</p>	<p><b>ความเห็นคณะกรรมการตรวจสอบคุณสมบัติ</b> เรียน นายกองค้การบริหารส่วนตำบลชัยนารายณ์ คณะกรรมการตรวจสอบคุณสมบัติได้ตรวจสอบแล้ว มี ความเห็นดังนี้</p> <p><input type="checkbox"/> สมควรรับลงทะเบียน <input type="checkbox"/> ไม่สมควรรับลงทะเบียน</p> <p>กรรมการ (ลงชื่อ)..... (.....)</p> <p>กรรมการ (ลงชื่อ)..... (.....)</p> <p>กรรมการ (ลงชื่อ)..... (.....)</p>
<p><b>คำสั่ง</b></p> <p><input type="checkbox"/> รับลงทะเบียน <input type="checkbox"/> ไม่รับลงทะเบียน <input type="checkbox"/> อื่นๆ.....</p> <p>(ลงชื่อ)..... (.....)</p> <p>วัน/เดือน/ปี.....</p>	

(ตัดตามรอยเส้นประ ให้ผู้สูงอายุที่ยื่นคำขอลงทะเบียนฉบับไว้.....)

ผู้สูงอายุ ชื่อ นาย/นาง/นางสาว.....บ้านเลขที่.....หมู่ที่.....

ยื่นแบบคำขอลงทะเบียนเมื่อวันที่.....เดือน.....พ.ศ. ....

การลงทะเบียนครั้งนี้ เพื่อรับเงินเบี้ยยังชีพผู้สูงอายุประจำปีงบประมาณ พ.ศ. ๒๕๕๙ โดยจะเริ่มรับเงิน เบี้ยยังชีพผู้สูงอายุตั้งแต่เดือน ตุลาคม ๒๕๖๑ ถึงเดือนกันยายน ๒๕๖๒ ในอัตราแบบขั้นบันได ภายในวันที่ ๑๐ ของทุกเดือน กรณีผู้สูงอายุย้ายภูมิลำเนาที่ไปอยู่ที่อื่น (ตั้งแต่วันที่ ๑ ธันวาคม ๒๕๖๐ ถึงวันที่ ๓๐ พฤศจิกายน ๒๕๖๑) จะต้องไปลงทะเบียนยื่น คำขอรับเงินเบี้ยยังชีพผู้สูงอายุ ณ ที่องค์การบริหารส่วนตำบลแห่งใหม่ภายในเดือนพฤศจิกายน ๒๕๖๑ ทั้งนี้เพื่อเป็นการรักษา สิทธิให้ต่อเนื่อง

(ลงชื่อ).....

(.....)

เจ้าหน้าที่ผู้รับลงทะเบียน

# ตัวอย่างแบบฟอร์มคำขอขึ้นทะเบียนรับเงินเบี้ยความพิการ

ทะเบียนเลขที่...../๒๕๖๐

แบบคำขอลงทะเบียนรับเงินเบี้ยความพิการ ประจำปีงบประมาณ พ.ศ. ๒๕๖๑

เฉพาะกรณีคนพิการมอบอำนาจให้บุคคลอื่นมายื่นคำขอลงทะเบียนแทน : ผู้ยื่นคำขอฯ แทนตามหนังสือมอบอำนาจ เกี่ยวข้องกับคนพิการที่ขอขึ้นทะเบียน โดยเป็น  บิดา-มารดา  บุตร  สามเ-ภรรยา  พี่น้อง  ผู้ดูแลคนพิการ  อื่นๆ .....ลงทะเบียนชื่อ - สกุล (ผู้รับมอบอำนาจ).....เลขประจำตัวประชาชนผู้รับมอบอำนาจ  
---- ที่อยู่.....โทรศัพท์.....

## ข้อมูลคนพิการ

เขียนที่.....

วันที่.....เดือน.....พ.ศ.....

คำนำหน้านาม  เด็กชาย  เด็กหญิง  นาย  นาง  นางสาว  อื่นๆ (ระบุ).....

ชื่อ.....นามสกุล.....

เกิดวันที่.....เดือน.....พ.ศ.....อายุ.....ปี สัญชาติ..... มีชื่ออยู่ในสำเนา

ทะเบียนบ้านเลขที่.....หมู่ที่.....ตรอก/ซอย.....ถนน.....ตำบล.....

อำเภอ.....จังหวัด.....รหัสไปรษณีย์.....โทรศัพท์.....

หมายเลขบัตรประจำตัวประชาชนของผู้พิการที่ยื่นคำขอ ----

ประเภทความพิการ  ความพิการทางการเห็น  ความพิการทางสติปัญญา

ความพิการทางการได้ยินหรือสื่อความหมาย  ความพิการทางการเรียนรู้  ความพิการทางการเคลื่อนไหวหรือทางร่างกาย

ความพิการทางจิต  ความพิการทางจิตหรือพฤติกรรม  พิการซ้ำซ้อน  ไม่ระบุความพิการ

สถานภาพ  โสด  สมรส  หม้าย  หย่าร้าง  แยกกันอยู่  อื่นๆ.....

บุคคลอ้างอิงที่สามารถติดต่อได้.....โทรศัพท์.....

## ข้อมูลทั่วไป: สถานภาพรับสวัสดิการภาครัฐ

ยังไม่เคยได้รับการสงเคราะห์เบี้ยยังชีพ  เคยได้รับ(ย้ายภูมิลำเนา)เข้ามาอยู่ใหม่ เมื่อ.....  ได้รับการ

สงเคราะห์เบี้ยยังชีพผู้สูงอายุ  ได้รับการสงเคราะห์เบี้ยยังชีพผู้พิการ  อื่นๆ (ระบุ).....

ไม่สามารถใช้ชีวิตประจำวันด้วยตนเอง  มีรายได้ไม่เพียงพอแก่การยังชีพ  ไม่สามารถประกอบอาชีพเลี้ยงตนเองได้

มีอาชีพ (ระบุ)..... รายได้ต่อเดือน(ระบุ).....บาท

มีความประสงค์ขอรับเงินเบี้ยความพิการ ประจำปีงบประมาณ พ.ศ. ๒๕๕๙ โดยวิธีดังต่อไปนี้ (เลือก ๑ วิธี)

รับเงินสดด้วยตนเอง  รับเงินสดโดยบุคคลที่ได้รับมอบอำนาจจากผู้มีสิทธิ

โอนเข้าบัญชีเงินฝากธนาคารในนามผู้มีสิทธิ  โอนเข้าบัญชีเงินฝากธนาคารในนามบุคคลที่ได้รับมอบอำนาจจากผู้มีสิทธิ

ธนาคาร.....ชื่อบัญชี.....เลขที่บัญชี.....

## พร้อมแนบเอกสารดังนี้

สำเนาบัตรประจำตัวคนพิการ หรือสำเนาบัตรอื่นที่ออกโดยหน่วยงานของรัฐที่มีรูปถ่าย  สำเนาทะเบียนบ้าน

สำเนาสมุดบัญชีเงินฝากธนาคาร (ในกรณีผู้ขอรับเงินเบี้ยความพิการประสงค์ขอรับเงินผ่านธนาคาร)

หนังสือมอบอำนาจพร้อมสำเนาบัตรประจำตัวประชาชนของผู้มอบอำนาจและผู้รับมอบอำนาจ (ในกรณียื่นคำขอฯแทน)

ข้าพเจ้า ขอรับรองว่าข้าพเจ้าเป็นผู้มีคุณสมบัติครบถ้วน ไม่ได้เป็นผู้รับบำนาญหรือสวัสดิการเป็นรายเดือนจาก

หน่วยงานของรัฐ รัฐวิสาหกิจ หรือองค์กรปกครองส่วนท้องถิ่น และขอรับรองว่าข้อความดังกล่าวข้างต้นเป็นความจริงทุกประการ

(ลงชื่อ).....

(ลงชื่อ).....

(.....)

(.....)

ผู้ยื่นคำขอ/ผู้รับมอบอำนาจยื่นคำขอ

เจ้าหน้าที่ผู้รับลงทะเบียน

หมายเหตุ ให้ขีดฆ่าข้อความที่ไม่ต้องการออก และทำเครื่องหมาย ✓ ในช่อง  หน้าข้อความที่ต้องการ

<p>ความเห็นเจ้าหน้าที่ผู้รับลงทะเบียน เรียน คณะกรรมการตรวจสอบคุณสมบัติ ได้ตรวจสอบคุณสมบัติของนาย/นาง/นางสาว/..... ..... หมายเลขบัตรประจำตัวประชาชน <input type="checkbox"/>-<input type="checkbox"/><input type="checkbox"/><input type="checkbox"/><input type="checkbox"/><input type="checkbox"/><input type="checkbox"/><input type="checkbox"/><input type="checkbox"/><input type="checkbox"/><input type="checkbox"/><input type="checkbox"/><input type="checkbox"/><input type="checkbox"/><input type="checkbox"/><input type="checkbox"/><input type="checkbox"/><input type="checkbox"/> แล้ว <input type="checkbox"/> เป็นผู้มีคุณสมบัติครบถ้วน <input type="checkbox"/> เป็นผู้ที่ขาดคุณสมบัติ เนื่องจาก..... ..... (ลงชื่อ)..... (.....) เจ้าหน้าที่ผู้รับลงทะเบียน</p>	<p>ความเห็นคณะกรรมการตรวจสอบคุณสมบัติ เรียน นายกองค้การบริหารส่วนตำบลชัยนารายณ์ คณะกรรมการตรวจสอบคุณสมบัติได้ตรวจสอบแล้วมี ความเห็นดังนี้ <input type="checkbox"/> สมควรรับลงทะเบียน <input type="checkbox"/> ไม่สมควรรับลงทะเบียน กรรมการ (ลงชื่อ)..... (.....) กรรมการ (ลงชื่อ)..... (.....) กรรมการ (ลงชื่อ)..... (.....)</p>
<p>คำสั่ง <input type="checkbox"/> รับลงทะเบียน <input type="checkbox"/> ไม่รับลงทะเบียน <input type="checkbox"/> อื่น ๆ ..... (ลงชื่อ)..... วัน/เดือน/ปี.....</p>	

ติดตามเส้นประให้คนพิการที่ขึ้นทะเบียนเก็บไว้

ยื่นแบบคำขอลงทะเบียนเมื่อวันที่.....เดือน.....พ.ศ.....

การลงทะเบียนครั้งนี้ เพื่อขอรับเงินเบี้ยความพิการ ประจำปีงบประมาณ พ.ศ. ๒๕๖๑ โดยจะได้รับเงินเบี้ยความพิการในเดือนถัดไป นับแต่วันขึ้นทะเบียน กรณีคนพิการย้ายภูมิลำเนาไปอยู่ที่อื่น จะต้องไปลงทะเบียนยื่นคำขอรับเงินเบี้ยความพิการ ณ ที่องค์กรปกครองส่วนท้องถิ่นแห่งใหม่ตั้งแต่วันย้ายทะเบียนบ้าน เพื่อรักษาสีทธิให้ต่อเนื่องในการรับเงินเบี้ยความพิการ

.....  
เจ้าหน้าที่ผู้รับลงทะเบียน

# ตัวอย่างแบบฟอร์มหนังสือมอบอำนาจ

หนังสือมอบอำนาจยื่นคำขอขึ้นทะเบียนรับเงินเบี้ยยังชีพผู้สูงอายุ

ที่.....

วันที่.....เดือน.....พ.ศ.....

โดยหนังสือฉบับนี้ข้าพเจ้า.....ซึ่งเป็นผู้ถือบัตร.....  
เลขที่.....ออกให้ ณ.....เมื่อวันที่.....อยู่บ้านเลขที่.....  
หมู่ที่.....ตรอก/ซอย.....ถนน.....แขวง/ตำบล.....  
เขต/อำเภอ.....จังหวัด.....โทรศัพท์.....

ขอมอบอำนาจให้.....เกี่ยวพันเป็น.....  
ซึ่งเป็นผู้ถือบัตร.....เลขที่.....ออกให้ ณ.....  
เมื่อวันที่.....อยู่บ้านเลขที่.....หมู่ที่.....ตรอก/ซอย.....ถนน.....  
แขวง/ตำบล.....เขต/อำเภอ.....จังหวัด.....  
โทรศัพท์.....

เป็นผู้มีอำนาจ.....ยื่นคำขอขึ้นทะเบียนรับเงินเบี้ยยังชีพผู้สูงอายุ.....แทนข้าพเจ้าจนเสร็จการ

ข้าพเจ้าขอรับผิดชอบในการที่ผู้รับมอบอำนาจได้กระทำไปตามหนังสือมอบอำนาจนี้เสมือนว่าข้าพเจ้าได้กระทำด้วย  
ตนเองทั้งสิ้น

เพื่อเป็นหลักฐานข้าพเจ้าได้ลงลายมือชื่อ/ลายพิมพ์นิ้วมือไว้เป็นสำคัญต่อหน้าพยานแล้ว

ลงชื่อ.....ผู้มอบอำนาจ/ผู้สูงอายุ  
(.....)

ลงชื่อ.....ผู้รับมอบอำนาจ  
(.....)

ลงชื่อ.....พยาน  
(.....)

ลงชื่อ.....พยาน  
(.....)

# ตัวอย่างแบบฟอร์มหนังสือมอบอำนาจ

หนังสือมอบอำนาจยื่นรับเงินเบี้ยยังชีพผู้สูงอายุ/ผู้พิการ

ที่.....

วันที่.....เดือน.....พ.ศ.....

โดยหนังสือฉบับนี้ข้าพเจ้า.....ซึ่งเป็นผู้ถือบัตร.....  
เลขที่.....ออกให้ ณ.....เมื่อวันที่.....อยู่บ้านเลขที่.....  
หมู่ที่.....ตรอก/ซอย.....ถนน.....แขวง/ตำบล.....  
เขต/อำเภอ.....จังหวัด.....โทรศัพท์.....

ขอมอบอำนาจให้.....เกี่ยวพันเป็น.....  
ซึ่งเป็นผู้ถือบัตร.....เลขที่.....ออกให้ ณ.....  
เมื่อวันที่.....อยู่บ้านเลขที่.....หมู่ที่.....ตรอก/ซอย.....ถนน.....  
.....แขวง/ตำบล.....เขต/อำเภอ.....จังหวัด.....  
โทรศัพท์.....

เป็นผู้มีอำนาจ.....รับเงินเบี้ยยังชีพผู้สูงอายุ แทนข้าพเจ้า โดยข้าพเจ้ามอบอำนาจให้รับเงินเบี้ยยังชีพรายเดือน  
ทุกเดือนตลอดปีงบประมาณ.....หรือจนเสร็จการ

ข้าพเจ้าขอรับผิดชอบในการที่ผู้รับมอบอำนาจได้กระทำไปตามหนังสือมอบอำนาจนี้เสมือนว่าข้าพเจ้าได้กระทำด้วย  
ตนเองทั้งสิ้น

เพื่อเป็นหลักฐานข้าพเจ้าได้ลงลายมือชื่อ/ลายพิมพ์นิ้วมือไว้เป็นสำคัญต่อหน้าพยานแล้ว

ลงชื่อ.....ผู้มอบอำนาจ/ผู้สูงอายุ  
(.....)

ลงชื่อ.....ผู้รับมอบอำนาจ  
(.....)

ลงชื่อ.....พยาน  
(.....)

ลงชื่อ.....พยาน  
(.....)

# ตัวอย่างแบบฟอร์มหนังสือแสดงความประสงค์ รับเงินเบี้ยยังชีพ

หนังสือแสดงความประสงค์ในการรับเงินสงเคราะห์

เขียนที่.....

วันที่.....เดือน.....พ.ศ.....

เรียน นายกเทศบาลตำบลอุดมธรรม

ตามที่มีการอนุมัติให้ข้าพเจ้า.....เป็นผู้มีสิทธิได้รับ  
การสงเคราะห์เงินสงเคราะห์เพื่อการยังชีพผู้สูงอายุ ลำดับที่.....นั้น

ข้าพเจ้าขอแจ้งความประสงค์ในการรับเงินสงเคราะห์ ดังนี้

- ( ) เป็นเงินสด
- ( ) โอนเข้าบัญชีเงินฝากธนาคาร.....สาขา.....  
เลขที่บัญชี.....
- ( ) แจกยืมย่นความประสงค์จะขอรับเงินสงเคราะห์เพื่อการยังชีพต่อไป

จึงเรียนมาเพื่อโปรดทราบ และดำเนินการต่อไป

ขอแสดงความนับถือ

ลงชื่อ.....

(.....)

**ตัวอย่างคำขอลงทะเบียนเพื่อขอรับเงินอุดหนุนเด็กแรกเกิด****แบบคำร้องลงทะเบียน**

เพื่อขอรับสิทธิเงินอุดหนุนเพื่อการเลี้ยงดูเด็กแรกเกิด ปีงบประมาณ .....

วันที่.....เดือน.....พ.ศ.

1. ข้อมูลผู้ลงทะเบียน  เป็นผู้ลงทะเบียนตามโครงการเพื่อสวัสดิการแห่งรัฐ
- 1.1  บิดา  มารดา  ผู้ปกครอง ความสัมพันธ์กับเด็กแรกเกิดระบุ.....
- 1.2  เด็กชาย  เด็กหญิง  นาย  นาง  นางสาว.....
- 1.3 เลขประจำตัวประชาชน  -  -  -  -
- 1.4 เกิดเมื่อวันที่.....เดือน.....พ.ศ.....อายุ.....ปี
- 1.5 สัญชาติ.....
- 1.6 ที่อยู่ตามทะเบียนบ้าน
- บ้านเลขที่.....หมู่ที่.....อาคาร/ตึก.....ชั้น.....เลขที่ห้อง.....หมู่บ้าน.....
- ตรอก/ซอย.....ถนน.....ตำบล/แขวง.....
- อำเภอ/เขต.....จังหวัด.....รหัสไปรษณีย์
- โทรศัพท์บ้าน  -  -  โทรศัพท์มือถือ  -  -
- 1.7 ที่อยู่ปัจจุบัน  ใช้ที่อยู่ตามทะเบียนบ้าน
- บ้านเลขที่.....หมู่ที่.....อาคาร/ตึก.....ชั้น.....เลขที่ห้อง.....หมู่บ้าน.....
- ตรอก/ซอย.....ถนน.....ตำบล/แขวง.....
- อำเภอ/เขต.....จังหวัด.....รหัสไปรษณีย์
- โทรศัพท์บ้าน  -  -  โทรศัพท์มือถือ  -  -
- 1.8 อาชีพ  ไม่ได้ประกอบอาชีพ  ประกอบอาชีพ ระบุ.....
- 1.9 การศึกษา  ไม่ได้รับการศึกษา  กำลังศึกษา.....
- จบการศึกษา (สูงสุด).....

**2. ข้อมูลเด็ก (ตามสูติบัตร)**

- 2.1 ชื่อ - นามสกุล  เด็กชาย  เด็กหญิง.....
- 2.2 เลขประจำตัวประชาชน  -  -  -  -
- 2.3 เกิดเมื่อวันที่.....เดือน.....พ.ศ.....

**ข้อมูลมารดา**

- 2.4  เด็กหญิง  นาง  นางสาว.....
- 2.5 เลขประจำตัวประชาชน  -  -  -  -
- 2.6 อายุ.....ปี 2.7 สัญชาติ.....
- 2.8 อาชีพ  ไม่ได้ประกอบอาชีพ  ประกอบอาชีพ ระบุ.....
- 2.9 การศึกษา  ไม่ได้รับการศึกษา  กำลังศึกษา.....  จบการศึกษา (สูงสุด).....

**ข้อมูลบิดา**

- ไม่ปรากฏบิดา
- 2.10  เด็กชาย  นาย.....
- 2.11 เลขประจำตัวประชาชน  -  -  -  -
- 2.12 อายุ.....ปี 2.13 สัญชาติ.....
- 2.14 อาชีพ  ไม่ได้ประกอบอาชีพ  ประกอบอาชีพ ระบุ.....
- 2.15 การศึกษา  ไม่ได้รับการศึกษา  กำลังศึกษา.....  จบการศึกษา (สูงสุด).....



3. ช่องทางการรับเงินอุดหนุน (เลือกเพียง 1 ธนาคาร)

ธนาคารกรุงไทย ประเภทบัญชี ออมทรัพย์  ธนาคาร ธ.ส. ประเภทบัญชี ออมทรัพย์  ธนาคารออมสิน ประเภทบัญชีเงินฝากเมื่อเรียก  
ชื่อบัญชี..... เลขที่บัญชี.....

4. ยื่นเอกสารหลักฐานประกอบการลงทะเบียน ดังนี้ (สำหรับเจ้าหน้าที่)

- 4.1 แบบคำร้องขอลงทะเบียน (ดร.01)
- 4.2 แบบรับรองสถานะของครัวเรือน (ดร.02)
- 4.3 สำเนาบัตรประจำตัวประชาชนของผู้ปกครอง
- 4.4 สำเนาสูติบัตรเด็กแรกเกิด
- 4.5 สำเนาสมุดบันทึกสุขภาพแม่และเด็ก (เฉพาะหน้าที่ปรากฏชื่อหญิงตั้งครรภ์)

ในกรณีที่สมุดสุขภาพให้ใช้สำเนาหน้า 1 ประวัติหญิงตั้งครรภ์พร้อมให้เจ้าหน้าที่สาธารณสุขบันทึกข้อมูล และรับรองสำเนา

- 4.6 สำเนาหน้าแรกของสมุดบัญชีเงินฝากของผู้ที่จะรับเงินอุดหนุนเพื่อการเลี้ยงดูเด็กแรกเกิด  
(ธนาคารกรุงไทย หรือธนาคารออมสิน หรือธนาคารเพื่อการเกษตรและสหกรณ์การเกษตร)
- 4.7 หนังสือรับรองรายได้หรือใบรับรองเงินเดือน (ของทุกคนที่มีรายได้ประจำเป็นสมาชิกในครัวเรือนที่เป็น  
เจ้าหน้าที่ของรัฐ พนักงานรัฐวิสาหกิจ หรือพนักงานบริษัท) จำนวน.....ใบ
- 4.8 สำเนาเอกสาร หรือบัตรข้าราชการเจ้าหน้าที่ของรัฐ บัตรแสดงสถานะหรือตำแหน่งหรือเอกสารอื่นใด ของผู้  
รับรองคนที่ 1 และผู้รับรองคนที่ 2

ข้าพเจ้าขอรับรองว่าข้อความและเอกสารที่ได้ยื่นนี้เป็นความจริงทุกประการ และยินยอมให้เปิดเผยข้อมูลส่วนบุคคล  
ของข้าพเจ้าแก่หน่วยงานของรัฐที่เกี่ยวข้อง ยินยอมให้นำข้อมูลในบัตรประจำตัวประชาชนพร้อมภาพใบหน้าของข้าพเจ้าไป  
ใช้เพื่อตรวจสอบสถานะบุคคลในฐานะข้อมูลทะเบียนราษฎร ข้อมูลทางการเงินและทรัพย์สิน หากข้อความและเอกสารที่ยื่น  
เรื่องนี้เป็นเท็จ ข้าพเจ้ายินยอมคืนเงินในส่วนที่รับไปโดยไม่มีสิทธิ หรือยินยอมให้หักจากสวัสดิการอื่น หรือหักจากบัญชีเงิน  
ฝากธนาคารของข้าพเจ้าได้ ในการนี้ข้าพเจ้ายินดีรับข้อมูลข่าวสารเพื่อส่งเสริมสุขภาพของแม่และเด็กผ่านช่องทางต่าง ๆ

(ลงชื่อ).....ผู้ลงทะเบียน (ลงชื่อ).....ผู้รับลงทะเบียน  
(.....)

วันที่ลงทะเบียน..... ตำแหน่ง.....  
วันที่ลงทะเบียน.....

.....ติดตามรอยปรุ.....

หมายเหตุ : สำหรับเก็บไว้เป็นหลักฐานเพื่อยืนยันการลงทะเบียนเพื่อขอรับสิทธิเงินอุดหนุนเพื่อการเลี้ยงดูเด็กแรกเกิด

1. หน่วยงานรับลงทะเบียน.....วันที่.....เดือน..... พ.ศ. ....

1.1 ชื่อ-นามสกุล ผู้ลงทะเบียน.....

1.2 เลขประจำตัวประชาชน  -  -  -  -

1.3 ชื่อ - นามสกุล เด็กแรกเกิด  เด็กชาย  เด็กหญิง.....

1.4 เลขประจำตัวประชาชน  -  -  -  -

2. ยื่นเอกสารหลักฐานประกอบการลงทะเบียน ดังนี้ (สำหรับเจ้าหน้าที่)

- แบบคำร้องขอลงทะเบียน (ดร.01)
- แบบรับรองสถานะของครัวเรือน (ดร.02)
- สำเนาบัตรประจำตัวประชาชนของผู้ปกครอง
- สำเนาสูติบัตรเด็กแรกเกิด
- สำเนาสมุดบันทึกสุขภาพแม่และเด็ก (เฉพาะหน้าที่ปรากฏชื่อหญิงตั้งครรภ์)  
ในกรณีที่สมุดสุขภาพให้ใช้สำเนาหน้า 1 ประวัติหญิงตั้งครรภ์พร้อมให้เจ้าหน้าที่สาธารณสุขบันทึกข้อมูล และรับรองสำเนา
- สำเนาหน้าแรกของสมุดบัญชีเงินฝากของผู้ที่จะรับเงินอุดหนุนเพื่อการเลี้ยงดูเด็กแรกเกิด  
(ธนาคารกรุงไทย ธนาคารออมสิน ธนาคารเพื่อการเกษตรและสหกรณ์การเกษตร)
- หนังสือรับรองเงินเดือนหรือใบรับรองเงินเดือน (ของทุกคนที่เป็นสมาชิกในครัวเรือนที่เป็นเจ้าหน้าที่ของรัฐ  
พนักงานรัฐวิสาหกิจ พนักงานบริษัท หรือผู้มีรายได้ประจำ) จำนวน.....ใบ
- สำเนาเอกสาร หรือบัตรข้าราชการเจ้าหน้าที่ของรัฐ บัตรแสดงสถานะหรือตำแหน่งหรือเอกสารอื่นใด ของผู้รับรอง  
คนที่ 1 และผู้รับรองคนที่ 2

(ลงชื่อ).....เจ้าหน้าที่รับลงทะเบียน  
(.....)



ส่วนที่ 2 : ผู้รับรอง

<p><b>ข้อมูลผู้รับรองคนที่ 1 (กรุณาเขียนตัวบรรจง)</b></p> <p>ข้าพเจ้า <input type="radio"/> นาย <input type="radio"/> นาง <input type="radio"/> นางสาว ..... นามสกุล.....</p> <p>ตำแหน่ง ..... สังกัดหน่วยงาน .....</p> <p>โทรศัพท์.....</p> <p><input type="radio"/> รับรอง ผู้ลงทะเบียนอาศัยอยู่ในพื้นที่ของข้าพเจ้า เด็กแรกเกิดอาศัยอยู่กับผู้ปกครองในครัวเรือนที่มีรายได้น้อยไม่เกิน 100,000 บาท ต่อคน ต่อปี ตามที่ผู้ยื่นคำขอแสดงรายได้ข้างต้น</p> <p><input type="radio"/> ไม่รับรอง เนื่องจาก.....</p> <p style="text-align: right;">(ลงชื่อ).....ผู้รับรองคนที่ 1 (.....) ตำแหน่ง..... วันที่.....</p> <p>หมายเหตุ : ผู้รับรองคนที่ 1 : อาสาสมัครพัฒนาสังคมและความมั่นคงของมนุษย์ (อพม.) อาสาสมัครสาธารณสุขประจำหมู่บ้านหรือชุมชน (อสม.) อาสาสมัครสาธารณสุขชุมชนเมืองพัทยา อาสาสมัครสาธารณสุขกรุงเทพมหานคร คณะกรรมการชุมชนของกรุงเทพมหานคร ซึ่งปฏิบัติงานในหมู่บ้านหรือชุมชนที่ตั้งอยู่ในเขตพื้นที่ขององค์กรปกครองส่วนท้องถิ่นแห่งนั้น กรุงเทพมหานคร หากไม่มีผู้รับรองคนที่ 1 ให้ข้าราชการที่ดำรงตำแหน่งในระดับปฏิบัติการขึ้นไปหรือเทียบเท่าที่ปฏิบัติหน้าที่ในกรุงเทพมหานครเป็นผู้รับรองได้</p>
<p><b>ข้อมูลผู้รับรองคนที่ 2 (กรุณาเขียนตัวบรรจง)</b></p> <p>ข้าพเจ้า <input type="radio"/> นาย <input type="radio"/> นาง <input type="radio"/> นางสาว ..... นามสกุล.....</p> <p>ตำแหน่ง ..... สังกัดหน่วยงาน .....</p> <p>โทรศัพท์.....</p> <p><input type="radio"/> รับรอง ผู้ลงทะเบียนอาศัยอยู่ในพื้นที่ข้าพเจ้า เด็กแรกเกิดอาศัยอยู่กับผู้ปกครองในครัวเรือนที่มีรายได้น้อยไม่เกิน 100,000 บาท ต่อ ต่อปี ตามที่ผู้ยื่นคำขอแสดงรายได้ข้างต้น</p> <p><input type="radio"/> ไม่รับรอง เนื่องจาก.....</p> <p style="text-align: right;">(ลงชื่อ).....ผู้รับรองคนที่ 2 (.....) ตำแหน่ง..... วันที่.....</p> <p>หมายเหตุ : ผู้รับรองคนที่ 2 : ประธานอาสาสมัครพัฒนาสังคมและความมั่นคงของมนุษย์ประจำตำบล ประธานชุมชน กำนัน ผู้ใหญ่บ้าน ผู้ช่วยผู้ใหญ่บ้าน ข้าราชการสถานบริการสาธารณสุขในระดับตำบล ข้าราชการหรือพนักงานส่วนท้องถิ่นที่ดำรงตำแหน่งในระดับปฏิบัติการขึ้นไป หรือเทียบเท่า ที่ปฏิบัติหน้าที่ในท้องที่หรือท้องถิ่นแห่งนั้น (ต้องมีใจข้าราชการหรือพนักงานส่วนท้องถิ่น ที่ได้รับมอบหมายในการรับลงทะเบียน)</p>
<p><b>ส่วนที่ 3 : การปิดประกาศ (สำหรับหน่วยงานรับลงทะเบียน)</b></p> <p>เด็กหญิง/เด็กชาย/นาย/นางสาว.....</p> <p>เป็นผู้ปกครองที่มีสิทธิรับเงินอุดหนุนเพื่อการเลี้ยงดูเด็กแรกเกิด ที่ได้ปิดประกาศ 15 วันแล้ว</p> <p>ตามประกาศ (ชื่อ อพท.).....เทศบาลเมืองเวียงจันทน์..... ลงวันที่.....ลำดับที่.....</p> <p style="text-align: right;">(ลงชื่อ) ..... เจ้าหน้าที่รับลงทะเบียน (.....) วันที่ .....</p>

# สารพันคำถาม ?

## ถาม

ผู้สูงอายุที่อยู่ในคุกสามารถขึ้นทะเบียนผู้สูงอายุได้หรือไม่ ?



## ตอบ

**ขึ้นทะเบียนได้** ตามหนังสือกระทรวงมหาดไทย ที่ มท ๐๘๑๐.๖/ว๐๓๕๗ ลงวันที่ ๒๕ มกราคม ๒๕๖๐ ไม่ถือเป็นกรณีได้รับสวัสดิการหรือสิทธิประโยชน์ใดจากหน่วยงานของรัฐ แต่เป็นการปฏิบัติตามหลักปณิญาสากล่าวด้วยสิทธิมนุษยชน

## ถาม

บุคคลที่เป็นโรคเรื้อนและได้รับเงินจากกรมควบคุมโรคสามารถขึ้นทะเบียนผู้สูงอายุได้หรือไม่ ?

## ตอบ

ขึ้นทะเบียนได้



ถาม

ถ้าผู้สูงอายุรับเงินเบี้ยคนพิการ และผู้ป่วยเอดส์อยู่แล้ว จะสามารถขึ้นทะเบียนผู้สูงอายุและรับเงินเบี้ยยังชีพผู้สูงอายุได้หรือไม่ ?



ตอบ

ขึ้นทะเบียนได้และสามารถรับเงินได้

ถาม

พระภิกษุสงฆ์สามารถขึ้นทะเบียนผู้สูงอายุได้หรือไม่ ?



ตอบ

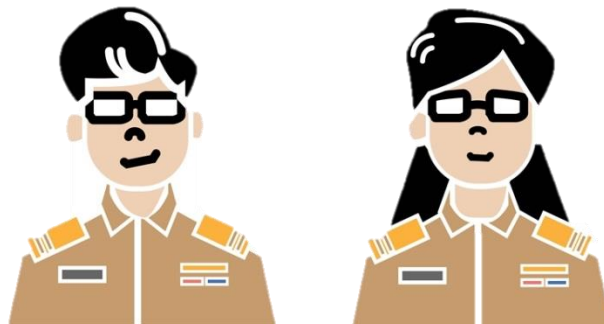
ขึ้นทะเบียนได้ **ยกเว้น** พระภิกษุสงฆ์ที่ได้รับเงินเดือน (เงินนิตยภัต) เช่น เจ้าอาวาส เจ้าคณะตำบล เป็นต้น

ถาม

ข้าราชการที่ได้รับบำเหน็จ สามารถขึ้นทะเบียนผู้สูงอายุได้หรือไม่ ?

ตอบ

ขึ้นทะเบียนได้



## ถาม

ผู้ที่ดำรงตำแหน่งทางการเมือง นายก อบต. , รองนายก อบต. , สมาชิกสภา , กำนัน ,ผู้ใหญ่บ้าน สามารถขึ้นทะเบียนผู้สูงอายุได้หรือไม่ ?

## ตอบ

**ขึ้นทะเบียนไม่ได้** เนื่องจากมีเงินเดือนประจำแต่เมื่อพ้นจากตำแหน่งแล้วสามารถขึ้นทะเบียนได้

## ถาม

ถ้าผู้สูงอายุอาศัยอยู่ที่ต่างประเทศ แต่ยังมีชื่ออยู่ในทะเบียนบ้านในประเทศไทย สามารถขึ้นทะเบียนผู้สูงอายุได้หรือไม่ ?

## ตอบ

ขึ้นทะเบียนได้



## ถาม

ผู้สูงอายุที่รับเบี้ยยังชีพอยู่แล้ว สามารถเปลี่ยนแปลงวิธีการรับเงินได้หรือไม่ ?

## ตอบ

**ได้** โดยมายื่นความประสงค์ได้ที่ กองสวัสดิการสังคมองค์การบริหารส่วนตำบล โคนกแสนสาร

---

หากมีข้อสงสัย นอกเหนือจากคู่มือฯ ติดต่อสอบถามได้ที่  
กองสวัสดิการสังคม องค์การบริหารส่วนตำบลโคนกแสนสาร  
โทรศัพท์/โทรสาร. ๐๓๖ - ๗๘๗๗๒๘